




ESCUELA INTERNACIONAL DE
**ADUANAS Y
LOGÍSTICA**

Auxiliar de Despacho ADUANERO

 **Este programa se desarrolla conforme a lo establecido en el Artículo 23 de la Ley General de Aduana (LGA) y el artículo 26 del Reglamento de la “Ley General de Aduanas”**

www.aduanasescuelavlb.edu.pe



¿Qué es un Auxiliar de Despacho Aduanero?



Es el profesional operativo encargado de apoyar en la gestión, registro, control y verificación de mercancías en los procesos de importación y exportación.

Funciones principales:

- ✓ Verificar el ingreso y salida de mercancías en almacenes aduaneros.
- ✓ Registrar documentos como guías de remisión, manifiestos y declaraciones.
- ✓ Coordinar con agentes de aduanas, operadores logísticos y transportistas.
- ✓ Apoyar en el control de inventarios y almacenamiento de mercancías.
- ✓ Usar plataformas digitales como VUCE y sistemas logísticos internos.
- ✓ Reportar incidencias y asegurar el cumplimiento de normativas aduaneras.

"Todo gran profesional empieza desde la base. Fórmate como Auxiliar de Despacho Aduanero y construye tu camino en el mundo logístico."

www.aduanasescuelavlb.edu.pe





¿Por qué estudiar en VLB?



Formación alineada a SUNAT - ADUANAS:

Nuestros programas cumplen con los requisitos establecidos por la Ley General de Aduanas y su reglamento.



Contamos con docentes de alto nivel:

Profesionales reconocidos en el sector, lo que te permitirá aprender con casos prácticos y actuales del día a día.



Enseñanza con Enfoque 100% práctico:

Realizarás simulacros del examen de suficiencia, acceso a talleres grabados como la plataforma VUCE, y casos reales del día a día en Aduanas.



Alta empleabilidad y red de contactos:

Accede a una bolsa laboral activa con agencias de aduana, operadores logísticos y almacenes aduaneros. Además, obtendrás asesoría personalizada para posicionarte en el mercado laboral.

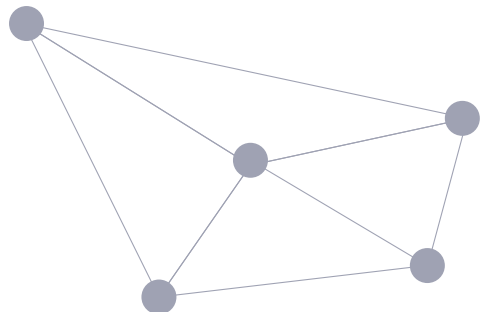


Proyección Internacional:

Incluimos formación exclusiva en Procedimientos Aduaneros del Mercado Europeo, en convenio con la Asociación de Profesionales de Comercio Exterior de España (ACOCEX).

¡En VLB no solo estudias, te conviertes en un profesional altamente competitivo en el COMERCIO INTERNACIONAL!

www.aduanasescuelavlb.edu.pe





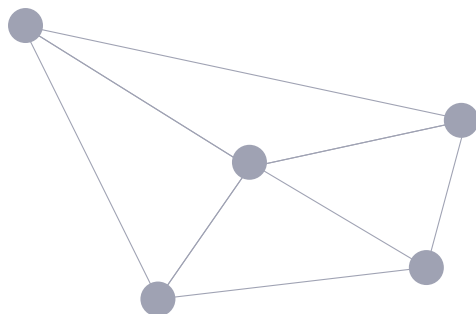
¿Qué aprenderás?



Durante las 340 horas académicas del programa + 60 hrs adicionales en Almacenes e Inventarios Aduaneros, adquirirás las competencias que exige ADUANAS para ejercer como Auxiliar de Despacho Aduanero.

MÓDULO I (160 HRS)

- ✓ INTRODUCCIÓN AL COMERCIO EXTERIOR
- ✓ GESTIÓN Y SEGURIDAD DE LA CADENA DE SUMINISTRO
- ✓ LA IMPORTANCIA DE LA ÉTICA EN EL COMERCIO EXTERIOR
- ✓ OPERATIVIDAD DE COMERCIO EXTERIOR
- ✓ MERCANCÍAS RESTRINGIDAS Y PROHIBIDAS
- ✓ LEGISLACION ADUANERA I
- ✓ LEGISLACION ADUANERA II
- ✓ NOMENCLATURA ARANCELARIA





MÓDULO II (90 HRS)

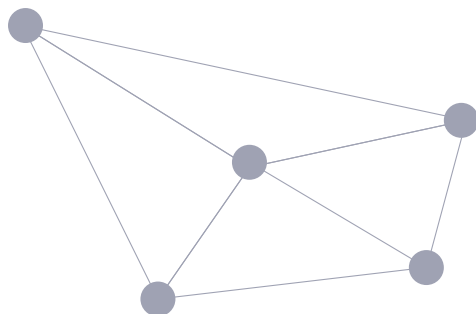
- ✓ INTRODUCCIÓN A LOS PROCESOS ADMINISTRATIVOS
- ✓ LEY DEL PROCEDIMIENTO ADMINISTRATIVO GENERAL Y SU IMPLICANCIA EN LOS PROCESOS ADUANEROS
- ✓ PROCEDIMIENTOS ADUANEROS
- ✓ TRIBUTACIÓN ADUANERA
- ✓ GESTIÓN DE LA CALIDAD Y ATENCIÓN AL CLIENTE

MÓDULO III (90 HRS)

- ✓ GESTION DE OPERADORES
- ✓ VALORACIÓN ADUANERA I
- ✓ VALORACIÓN ADUANERA II
- ✓ SISTEMAS INFORMÁTICOS ADUANEROS
- ✓ FISCALIZACIÓN ADUANERA

MÓDULO IV (60 HRS)

- ✓ SERVICIO DE ALMACÉN ADUANERO.
- ✓ OPERACIONES EN UN ALMACÉN LOGÍSTICO.





¿Qué oportunidades laborales tendrás?

AUXILIAR OPERATIVO EN ÁREAS ADUANERAS Y LOGÍSTICAS:

- ✓ Agencias de aduanas.
- ✓ Operadores Logísticos.
- ✓ Operadores logísticos.
- ✓ Agencias de Carga Internacional.
- ✓ Empresas exportadoras e importadoras.
- ✓ Terminales de almacenamiento y zonas francas.

VERIFICADOR O REGISTRADOR EN ZONAS DE CONTROL:

- ✓ Terminales Portuarios y Aéreos.
- ✓ Depósitos Temporales y Almacenes Aduaneros.
- ✓ Zonas Francas y Recintos Aduaneros Especiales.

ASISTENTE TÉCNICO EN PROCESOS DOCUMENTARIOS ADUANEROS:

- ✓ Área de documentación y archivo en operadores logísticos.
- ✓ Departamentos de importación/exportación.
- ✓ Plataformas como VUCE, SIGAD, entre otras.

SOPORTE EN CLASIFICACIÓN ARANCELARIA, INVENTARIO Y CARGA:

- ✓ Centros logísticos, almacenes y plataformas de despacho.
- ✓ Empresas de courier y paquetería internacional.

ESCALABILIDAD A CARGOS COMO REPRESENTANTE ADUANERO O COORDINADOR LOGÍSTICO:

- ✓ Con formación continua y experiencia en campo.





¿Quiénes te enseñan?



En VLB aprenderás con los mejores especialistas del sector, profesionales con décadas de experiencia en ADUANAS, agencias de aduanas, operadores logísticos, y entidades internacionales.

Dra. Milagros Cubas

**Representante Aduanero,
Ex Vista de Aduanas**



**Mag. Robert Barreros
Castro**

Gerente de Sistemas en Aduanas



Lic. Juan Carlos Baca

Representante Aduanero





¿Quiénes te enseñan?

Mag. Renny Castillo

Gerente de Operaciones de un terminal de Almacenamiento



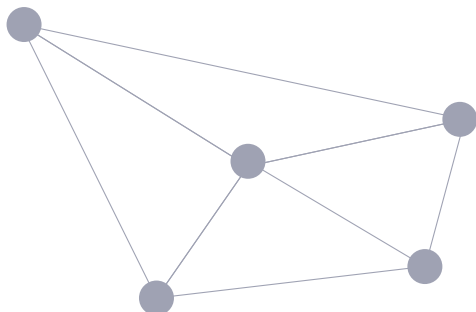
Mag. Ivan Espinoza

Especialista aduanero y tributario con 15 años de servicio



Mag. Carlos Malarin

Asesor independiente en Aduanas y Comercio Internacional





¿Cómo postular?

▶ Sigue estos pasos para convertirte en Auxiliar de Despacho Aduanero:

Verifica que cumples con los requisitos:

- ✓ Estudios secundarios concluidos.
- ✓ No tener antecedentes penales, policiales ni judiciales.
- ✓ Conocimientos básicos de ofimática y uso de internet
- ✓ No estar laborando actualmente en SUNAT.

Realiza el pago por derecho de admisión

- ✓ (El monto será informado por el asesor de admisiones. Incluye acceso a simulacros y sesiones introductorias.)

Postula desde cualquier parte del Perú o el extranjero.

- ✓ Solo necesitas una conexión estable a internet y una computadora con cámara y micrófono.

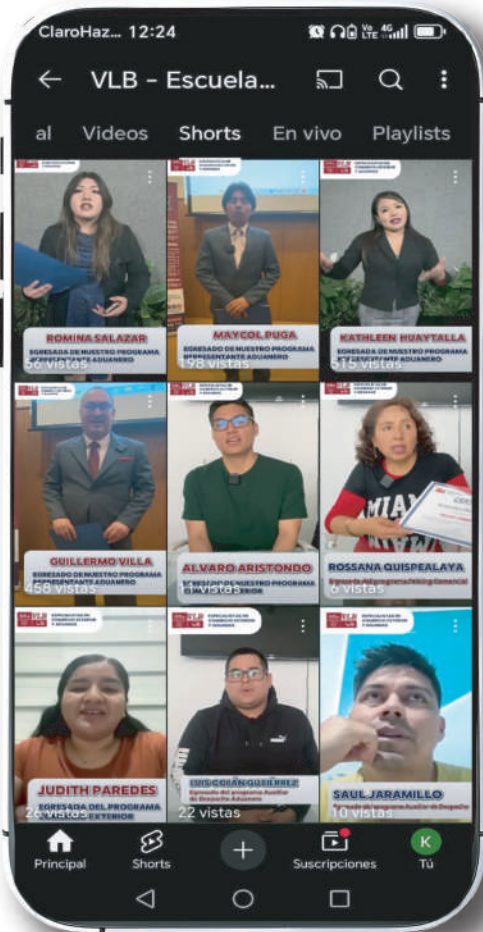
***Tu carrera como Auxiliar de Despacho Aduanero comienza con un solo paso.
¡Inscríbete ahora y transforma tu futuro!***

www.aduanasescuelavlb.edu.pe

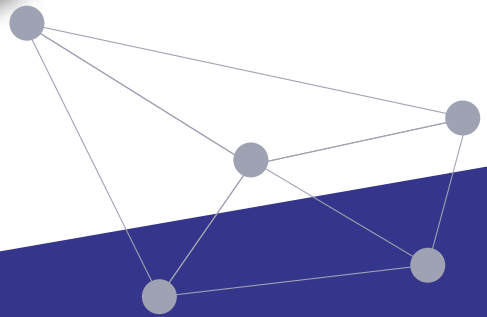




Lo que dicen nuestros egresados



Click aquí
para ver los
testimonios



INFORMES:

 **+51 908 841 737**

*Av. Faustino Sanchez Carrión 615
- Oficina 310 - Jesús María*

*Dale click y síguenos
en nuestras redes:*



www.aduanasescuelavlb.edu.pe

